

KANAVAMALLI

Huolto helppoa ulkoisen ohjaukotelon ansiosta.



ARY7F

● 2.15kW / 7,300BTU/h

Mahdollisuus asentaa sekä vaaka- että pystyasentoon



ARY7U

● 2.15kW / 7,300BTU/h

H 2.45kW / 8,400BTU/h

Langallinen kauko-ohjaus, jossa viikkoajastin ja palautustoiminto



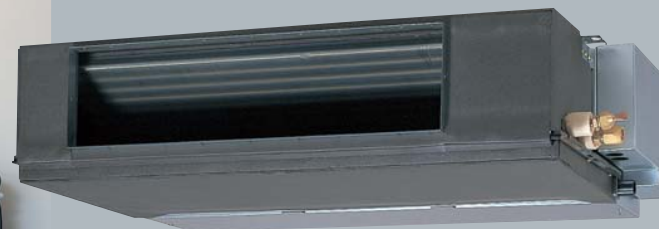
ARY9F

● 2.80kW / 9,500BTU/h

ARY9U

● 2.70kW / 9,200BTU/h

H 3.10kW / 10,600BTU/h



INVERTER

New Model ARY18L

● 5.20kW / 17,800BTU/h

H 6.20kW / 21,200BTU/h

Mahdollisuus asentaa sekä vaaka- että pystyasentoon



Langallinen kauko-ohjaus, jossa viikkoajastin ja palautustoiminto



ARY12F/12U/14F/14U



ARY18L/18F/18U

ARY12F

● 3.50kW / 11,900BTU/h

ARY14F

● 4.20kW / 14,300BTU/h

ARY18F

● 5.40kW / 18,400BTU/h

ARY12U

● 3.50kW / 11,900BTU/h

H 4.00kW / 13,600BTU/h

ARY14U

● 4.00kW / 13,700BTU/h

H 4.70kW / 16,000BTU/h

ARY18U

● 5.40kW / 18,400BTU/h

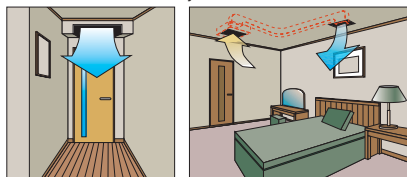
H 6.00kW / 20,500BTU/h



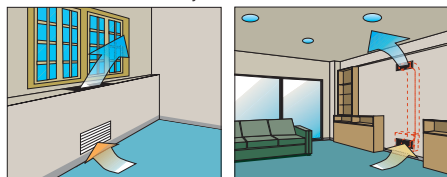
ARY18L	●	●	●	●	●	●	●
ARY7F/9F/12F/14F/18F	●	●	●	●	●	●	●
ARY7U/9U/12U/14U/18U	●	●	●	●	●	●	●

Joustava asennus

Peitettynä kattoon



Peitettynä lattian tasolle



Käyttömukavuutta lisäävät toiminnot

Lisävarusteet

- Vastaanotin ja langaton kauko-ohjain



- Yksinkertainen kauko-ohjain (UTB-YPB)

Mitat (KxLxS): 120x75x14 mm
Valaistu näyttö



Yksinkertainen kauko-ohjain

- Lämpötila-anturi (UTD-RS100)



Lämpötila-anturi

KANAVAMALLI

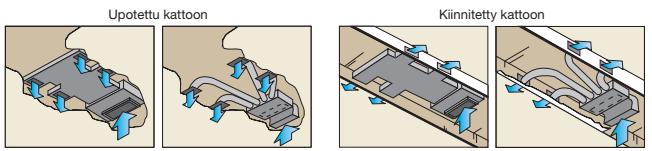


Langallinen kauko-ohjaus, jossa viikkoajastin ja palautustoiminto

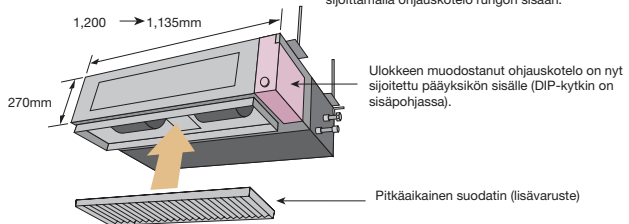
Model	Power (kW)	Capacity (BTU/h)
ARY24L (New Model)	7.10kW / 8.00kW	24,200BTU/h / 27,300BTU/h
ARY25F	7.05kW	24,100BTU/h
ARY25U	7.00kW / 7.70kW	23,900BTU/h / 26,300BTU/h
ARY30L (New Model)	8.50kW / 10.00kW	29,000BTU/h / 34,100BTU/h
ARY30F	8.40kW	28,700BTU/h
ARY30U	8.40kW / 9.50kW	28,700BTU/h / 32,400BTU/h
ARY36L (New Model)	10.00kW / 11.20kW	34,100BTU/h / 38,200BTU/h
ARY36F	10.50kW	35,800BTU/h
ARY36U	10.50kW / 12.70kW	35,800BTU/h / 43,400BTU/h
ARY45L (New Model)	12.50kW / 14.00kW	42,700BTU/h / 47,800BTU/h
ARY45F	12.70kW	43,400BTU/h
ARY45U	12.70kW / 14.30kW	43,400BTU/h / 48,800BTU/h

Model	Muistutus	Adapt	R	Chargement	Program	Weekly	Diagnostique	Free
ARY24L/30L/36L/45L	•	•	•	•	•	•	•	•
ARY25F/30F/36F/45F	•	•	•	•	•	•	•	•
ARY25U/30U/36U/45U	•	•	•	•	•	•	•	•

Asennustavat



Ohut ja kompakti malli



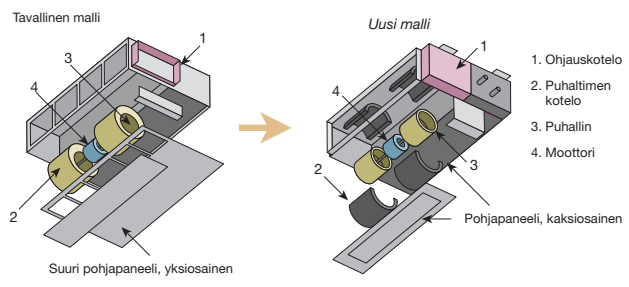
Kuva takaa alhaalta mallista, jossa ilma-aukot pohjassa. Sen lisäksi, että laite on erittäin ohut, 270 mm, sitä on myös kavennettu 65 mm sijoittamalla ohjauksotelon rungon sisään.

Ulokkeen muodostanut ohjauksotelon on nyt sijoitettu pääyksikön sisälle (DIP-kytkin on sisäpohjassa).

Pitkäaikainen suodatin (lisävaruste)

Yksinkertainen huolto

Kuva takaa alhaalta mallista, jossa ilma-aukot pohjassa.

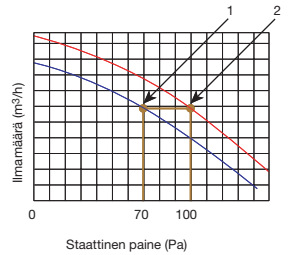


Rakennetta on paranneltu tekemällä pohjapaneelista kaksiosainen (etu- ja takaosa) sekä puhaltimen kotelosta irrotettava ja kaksiosainen (ylä- ja alaosaa). Moottorin ja puhaltimen huolto ja irrottaminen on helppoa poistamalla pohjapaneelin takaosa ja kotelo alaosaa päärungon ollessa paikallaan.

Matalan staattisen paineen toiminto

1. Matalan staattisen paineen toiminnon 1 ilmamäärä paineen ollessa 70 Pa (puhaltimen nopeus: suuri)
2. Normaalin toiminnon ilmamäärä paineen ollessa 100 Pa

Jos toiminto on asennettu, normaalin keskinkertaisen staattisen paineen toiminto ja matalan staattisen paineen toiminto voidaan valita ohjauksotelon kortin DIP-kytkimellä. Siksi nämä mallit toimivat useissa erilaisissa olosuhteissa.



Muita ominaisuuksia

- Ilman tuloaukko on valittavissa (takana tai pohjassa).
- Ilman puhallusaukon muoto on valittavissa etukäteen (pyöreä tai nelikulmainen).
- Tyhjennysputken sijainti on valittavissa (oikealla tai vasemmalla).
- Laitteeseen voidaan ohjata raitista ilmaa.

Lisävarusteet

- Lämpötila-anturi — UTD-RS100
- Yksinkertainen kauko-ohjain — UTB-YPB
- Liitoskappale (nelikulmainen) — UTD-SF045T
- Liitoskappale (pyöreä) — UTD-RF204
- Joustava kanava — UTD-RD202
- Pitkäaikainen suodatin — UTD-LF25NA



Langallinen kauko-ohjaus,
jossa viikkoajastin ja palautustoiminto



INVERTER ARY45LH

● 12.50kW / 42,700BTU/h
● 14.00kW / 47,800BTU/h

ARY60F

● 16.50kW / 56,300BTU/h

INVERTER ARY54L

● 14.00kW / 47,800BTU/h
● 16.00kW / 54,600BTU/h

ARY60U

● 16.50kW / 56,300BTU/h
● 19.50kW / 66,600BTU/h



Langallinen kauko-ohjaus,
jossa viikkoajastin



ARY90E3

● 25.40-25.40kW / 86,700-86,700BTU/h

ARY90T3

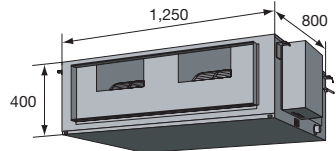
● 24.80-25.40kW / 84,700-86,700BTU/h
● 28.90-29.50kW / 98,500-100,500BTU/h



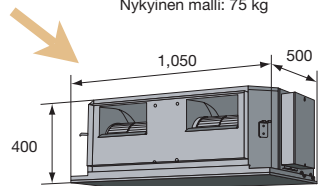
	●	●	●	●	●	●	●
ARY45LH/54L	●	●	●	●	●	●	●
ARY60F	●	●	●	●	●	●	●
ARY60U	●	●	●	●	●	●	●
ARY90E3	●	●	●	●	●	●	●
ARY90T3	●	●	●	●	●	●	●

Helppo asennus (pieni ja kevyt)

Laitteesta on saatu pienikokoinen ja kevyt pienentämällä itse runkoa ja vähentämällä materiaalin painoa.



Nykyinen malli: 75 kg



Uusi malli: 50 kg

(mittayksikkö mm)

Kohti entistä parempaa käyttömukavuutta

Valittavissa on useita erilaisia kauko-ohjaimia ja lämpötila-antureita.

1. Langallinen kauko-ohjain ja lämpöanturi

- Lämpötila-anturin valinta
- Viikkoajastin
- Lämpötilan palautustoiminto (SET BACK)
- Ryhmäohjaus
- Kauko-ohjauksen kielto
- Kaksi kauko-ohjainta (lisävaruste)
- Automaattinen uudelleen käynnistys
- Energiansäästö
- Lämmityksen/jäähdytyksen automaattinen vaihtaminen
- Lämmityksen viivästystoiminto

2. Yksinkertainen kauko-ohjain (lisävaruste)

3. Lämpötila-anturi (lisävaruste)



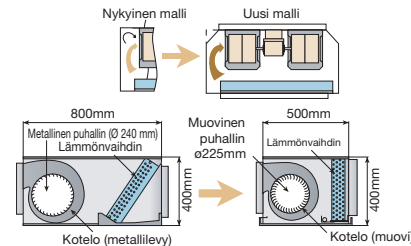
Pitkäikäinen suodatin (lisävaruste)

Lähtö (sisäinen)

Käyntiäänin (matala äänitaso)

Ilmapyörteitä vähennetään leikkaamalla tavallisen sisäyksikön etupaneelin ja puhaltimen kotelon nurkat. Tasainen ilmavirtaus sisällä laskee äänitason 41 desibelin (ARY45LH) ja 42 desibelin (ARY54L).

- Suuri ilmamäärä, 1900 m³/h (ARY45LH) ja 3000 m³/h (ARY54L) saavutetaan ottamalla käyttöön isompi puhallin (paine 100 Pa).
- Matala äänitaso saavutetaan käyttämällä muovikotelo, muovipuhallinta ja 3-portaista ilmamäärän kytkintä.
- Muovipuhallin laskee äänitasoa.
- Ilmavirran kaarevasipinen puhallin ja sisäyksikön puhaltimen kotelo on valmistettu muovista.

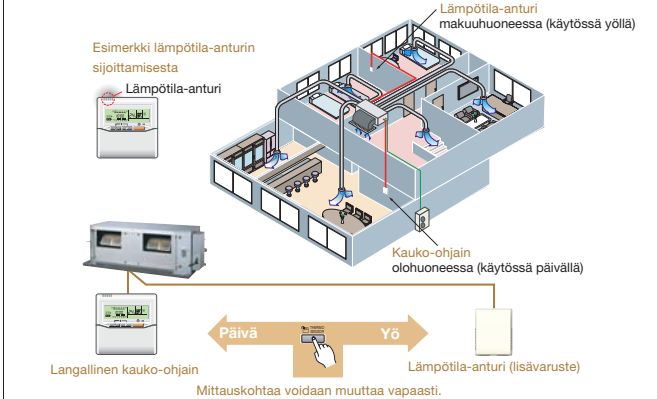


Nykyinen malli: metallinen puhallin [53,1 dB(A)] Uusi malli: Muovinen puhallin [41 dB(A)]

* Malli: materiaali (paineen ollessa 100 Pa: todellisen äänitason arvo)

Tarkkuutta ja mukavuutta

- Uusi mukava mittaus saadaan aikaan asentamalla lämpötila-anturi kauko-ohjaimen.
- Kauko-ohjain antaa käyttäjälle mahdollisuuden valita lämpötila-anturin paikka.



TEKNISET TIEDOT

			KANAVAMALLI											
Malli	Sisäyksikkö		ARY36L	ARY45L	ARY45LH	ARY54L	ARY7F	ARY7U	ARY9F	ARY9U	ARY12F	ARY12U		
	Ulkoyksikkö		AOY36L	AOY45L	AOY45LH	AOY54L	AOY7F	AOY7U	AOY9F	AOY9U	AOY12F	AOY12U		
Energialuokka			C*	B*	A				C					
Teho	Jäähdytys	kW	10.00*	12.50*	12.50	14.00	2.15	2.15	2.80	2.70	3.50	3.50		
			Lämmitys	11.20*	14.00*	14.00	16.00	-	2.45	-	3.10	-	4.00	
	Jäähdytys	BTU/h	34,100*	42,700*	42,700	47,800	7,300	7,300	9,500	9,200	11,900	11,900		
			Lämmitys	38,200*	47,800*	47,800	54,600	-	8,400	-	10,600	-	13,600	
Kuivaus			4.0*	4.0*	4.5	5.0	0.8	0.8	1.0	1.0	1.2	1.2		
Äänitaso (max/min)	Sisäyksikkö	dB(A)	43* / 39*	44* / 40*	49 / 42	49 / 42	31 / 26	31 / 26	35 / 31	35 / 31	29 / 27	29 / 27		
			Ulkoyksikkö	53*	54*	54	54	48	48	48	48	49	49	
Ilmavirta (korkea)	Sisäyksikkö	m³/h	1,850*	2,000*	3,000	3,000	340	340	420	420	500	500		
			Ulkoyksikkö	3,600*	6,600*	6,600				1,600	1,600	1,600	1,600	
Jännite/vaihe/taajuus			230/1/50*				230/1/50							
Virta	Jäähdytys	A	17.50*	18.30*	18.30	24.00	3.70	3.60	4.60	4.40	5.50	5.50		
			Lämmitys	13.50*	18.30*	16.60	21.00	-	3.60	-	4.50	-	5.40	
Tehonkulutus	Jäähdytys	kW	3.95*	4.20*	4.20	5.50	0.76	0.76	0.99	0.96	1.24	1.24		
			Lämmitys	3.10*	4.20*	3.80	4.80	-	0.76	-	0.96	-	1.21	
EER	Jäähdytys	kW/kW	2.53*	2.98*	2.98	2.55	2.83	2.83	2.83	2.81	2.82	2.82		
			Lämmitys	3.61*	3.33*	3.68	3.33	-	3.22	-	3.23	-	3.31	
Mitat K x L x S Nettopaino	Sisäyksikkö	mm	270x1,135x700*			400x1,150x585			217x663x595			217x953x595		
			kg(lbs)	45(99)*			50(111)			18(40)			25(55)	
	Ulkoyksikkö	mm	830x900x330*		1,290x900x330*		1,290x900x330		530x750x250		530x750x250			
			kg(lbs)	70(156)*		105(232)*		105(232)		27(60)		30(66)		
Liitännätapa			kartio/mutteri*				kartio/mutteri							
Jäähdytysputken halkaisija (neste/kaasu)			9.52/15.88*				9.52/15.88				6.35/9.52			
Max. putkenpituus			50*				70				15			
Max. korkeusero			30*				30				8			
Ulkoilmanlämpötila	Jäähdytys	°C	-10~43*	-15~43*	-15~43	-15~43	21~43	0~43	21~43	0~43	21~43	0~43		
			Lämmitys	-10~24*	-15~24*	-15~24	-15~24	-	-6~24	-	-6~24	-	-6~24	
Kylmäaine			R410A*				R410A							

			KANAVAMALLI											
Malli	Sisäyksikkö		ARY14F	ARY14U	ARY18F	ARY18U	ARY25F	ARY25U	ARY30F	ARY30U	ARY36F	ARY36U		
	Ulkoyksikkö		AOY14F	AOY14U	AOY18F	AOY18U	AOY25F	AOY25U	AOY30F	AOY30U	AOY36F	AOY36U		
Energialuokka			B	C	D	C	D		C			C		
Teho	Jäähdytys	kW	4.20	4.00	5.40	5.40	7.05	7.00	8.40	8.40	10.50	10.50		
			Lämmitys	-	4.70	-	6.00	-	7.70	-	9.50	-	12.70	
	Jäähdytys	BTU/h	14,300	13,700	18,400	18,400	24,100	23,900	28,700	28,700	35,800	35,800		
			Lämmitys	-	16,000	-	20,500	-	26,300	-	32,400	-	43,400	
Kuivaus			1.5	1.5	1.6	1.6	2.5		3.0			3.5		
Äänitaso (max/min)	Sisäyksikkö	dB(A)	34 / 30	34 / 30	43 / 36	43 / 36	38 / 34	38 / 34	40 / 36	40 / 36	43 / 39	43 / 39		
			Ulkoyksikkö	49	49	52	52	53	53	53	53	54	54	
Ilmavirta (korkea)	Sisäyksikkö	m³/h	640	640	1,000	1,000	1,100		1,400			1,900		
			Ulkoyksikkö	1,600	1,600	3,400	3,200	3,200		3,300			6,100	
Jännite/vaihe/taajuus			230/1/50				230/1/50				400/3/50			
Virta	Jäähdytys	A	6.30	6.30	9.00	8.80	11.5	11.8	14.00	14.00	6.4	6.1		
			Lämmitys	-	6.00	-	8.70	-	10.5	-	12.40	-	6.2	
Tehonkulutus	Jäähdytys	kW	1.39	1.42	2.03	1.92	2.6	2.65	2.99	2.99	3.85	3.60		
			Lämmitys	-	1.35	-	1.87	-	2.33	-	2.63	-	3.65	
EER	Jäähdytys	kW/kW	3.02	2.82	2.66	2.81	2.71	2.64	2.81	2.81	2.73	2.92		
			Lämmitys	-	3.48	-	3.21	-	3.3	-	3.61	-	3.48	
Mitat K x L x S Nettopaino	Sisäyksikkö	mm	217x953x595				270x1,135x700				270x1,135x700			
			kg(lbs)	25(55)				43(95)				43(95)		
	Ulkoyksikkö	mm	530x750x250		650x830x320		650x830x320		650x830x320		1,165x900x330			
			kg(lbs)	35(77)		47(104)		52(115)		58(128)		69(152)		
Liitännätapa			kartio/mutteri*				kartio/mutteri*							
Jäähdytysputken halkaisija (neste/kaasu)			6.35/12.7				9.52/15.88				9.52/15.88			
Max. putkenpituus			15				20				25			
Max. korkeusero			8				15				15			
Ulkoilmanlämpötila	Jäähdytys	°C	21~43	0~43	0~43	0~43	0~43	0~43	0~43	0~43	0~43	0~43		
			Lämmitys	-	-6~24	-	-6~24	-	-7~24	-	-7~24	-	-10~24	
Kylmäaine			R410A											

- Koska valmistaja parantaa jatkuvasti tuotteitaan, ota yhteyttä jälleenmyyjään tarkastaaksesi yllämainitut tiedot.
- Ilmavirta malleille ARY7F/7U/9F/9U/12F/12U/14F/14U/18F/18U saavutetaan ilman staattista painetta.
- Ilmavirta malleille ARY25F/25U/30F/30U/36F/36U saavutetaan staattisella paineella 10mmAq(198Pa).

- Jäähdytys-/lämmitysteho perustuu arvoihin:

Jäähdytys: sisälämpötila : 27°C DB/19°C WB ulkolämpötila : 35°C DB/24°C WB	Lämmitys: sisälämpötila : 20°C DB ulkolämpötila : 7°C DB/6°C WB
---	--

TEKNISET TIEDOT

Malli		KANAVAMALLI			
Erittely	Sisäyksikkö	ARY18L	ARY24L	ARY30L	
	Ulkoyksikkö	AOY18L	AOY24L	AOY30L	
Energialuokka		C		B*	
Teho	Jäähdytys	kW	5.20	7.10	8.50*
		Lämmitys	6.20	8.00	10.00*
	BTU/h	Jäähdytys	17,800	24,200	29,000*
		Lämmitys	21,200	27,300	34,100*
Kuivaus	l/h	1.7	1.5	3.5*	
Äänitaso (max/min)	Sisäyksikkö	*38 / *30	*38 / *30	43* / 39*	
	Ulkoyksikkö	50	50	53*	
Ilmavirta (korkea)	Sisäyksikkö	1,000	1,100	1,850*	
	Ulkoyksikkö	2,800		3,600*	
Jännite/vaihe/taajuus	V/ø/Hz	230/1/50		230/1/50*	
Virta	Jäähdytys	7.40	11.30	13.50*	
	Lämmitys	8.30	10.60	12.10*	
Tehonkulutus	Jäähdytys	1.70	2.58	3.15*	
	Lämmitys	1.90	2.43	2.75*	
EER	Jäähdytys	3.06	2.75	2.70*	
	Lämmitys	3.26	3.29	3.64*	
Mitat K x L x S	Sisäyksikkö	mm	217x953x595	270x1,135x700	270x1,135x700*
	Ulkoyksikkö	kg(lbs)	25(56)	45.99	45(99)*
Nettopaino	Sisäyksikkö	mm	650x830x320		830x900x330*
	Ulkoyksikkö	kg(lbs)	54(120)	54(120)	70(156)*
Liitännätapa					kartio/mutteri*
Jäähdytysputken halkaisija (neste/kaasu)	mm	6.35/12.7	9.52/15.88	9.52/15.88*	
Max. putkenpituus		25		50*	
Max. korkeusero	m	15		30*	
Ulkoilmalämpötila	Jäähdytys	0-43		-10-43*	
	Lämmitys	-10-24		-10-24*	
Kylmäaine					R410A*
Ritilä					-*

• Koska valmistaja parantaa jatkuvasti tuotteitaan, ota yhteyttä jälleenmyyjään tarkastaaksesi yllämainitut tiedot.

• Jäähdytys-/lämmitysteho perustuu arvoihin:

Jäähdytys: sisälämpötila : 27°C DB/19°C WB
ulkoilmalämpötila : 35°C DB/24°C WB

Lämmitys: sisälämpötila : 20°C DB
ulkoilmalämpötila : 7°C DB/6°C WB

TEKNISET TIEDOT

Malli		KANAVAMALLI						
Erittely	Sisäyksikkö	ARY45F	ARY45U	ARY60F	ARY60U	ARY90E3	ARY90T3	
	Ulkoyksikkö	AOY45F	AOY45U	AOY60F	AOY60U	AOY90E3	AOY90T3	
Energialuokka								
Teho	Jäähdytys	kW	12.70	12.70	16.50	16.50	25.40~25.40	24.80~25.40
		Lämmitys	-	14.30	-	19.50	-	28.90~29.50
	BTU/h	Jäähdytys	43,400	43,400	56,300	56,300	86,700~86,700	84,700~86,700
		Lämmitys	-	48,800	-	66,600	-	98,500~100,500
Kuivaus	l/h	5.0		4.0		7.5		
Äänitaso (max/min)	Sisäyksikkö	44 / 40	44 / 40	49 / 42	49 / 42	50.5	50.5	
	Ulkoyksikkö	54	54	54	54	61	59	
Ilmavirta (korkea)	Sisäyksikkö	2,000		3,500		4,300		
	Ulkoyksikkö	6,100		6,300		9,800		
Jännite/vaihe/taajuus	V/ø/Hz	400/3/50			380-415/3/50			
Virta	Jäähdytys	7.7	7.7	10	10.2	17.5~17.0	19.5~19.5	
	Lämmitys	-	7.7	-	9.8	-	19.5~19.5	
Tehonkulutus	Jäähdytys	4.38	4.38	5.93	6.06	10.5~10.5	12.2~12.5	
	Lämmitys	-	4.39	-	5.54	-	12.2~12.5	
EER	Jäähdytys	2.9	2.9	2.78	2.72	2.42~2.42	2.03~2.03	
	Lämmitys	-	3.26	-	3.52	-	2.37~2.36	
Mitat K x L x S	Sisäyksikkö	mm		400x1,050x500		450x1,550x700		
	Ulkoyksikkö	kg(lbs)		50(110)		85(187)		
	Sisäyksikkö	mm		1,290x900x330		1,380x1,300x650		
	Ulkoyksikkö	kg(lbs)		109(240)		243(535)		
Liitännätapa		kartio/mutteri						
Jäähdytysputken halkaisija (neste/kaasu)	mm	9.52/19.05		9.52/19.05		12.70/28.58		
Max. putkenpituus	m	50		50		50		
Max. korkeusero	m	30		30		30		
Ulkoilmalämpötila	Jäähdytys	0~43	0~43	0~43	0~43	0~52	0~46	
	Lämmitys	-	-10~24	-	-10~24	-	-10~24	
Kylmäaine		R410A			R407C			
Ritilä								